

# The First & The Best

전통과 역량



이화여자대학교 **식품영양학과**

---

# ◦ The first

- The best
  - 다양한 학생활동
  - 글로벌 프로그램
  - 식품영양학과의 미래
- 
- 
-

## 1896년 국내 최초 가사과목 신설



## 1929년 국내 최초 가정학 고등 교육기관인 가사과 설립



## 1932년 가사실습소 개소



## 1930년대 : 가사실습소 실습



## 1950 - 1960년대 : 가정대학 식품영양학과

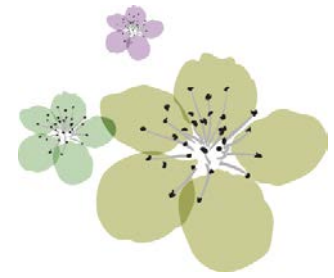


**2000년대 이후: 생활환경대학, 건강과학대학 식품영양전공으로 개칭 및 소속변경**

**2016년: 신산업융합대학 식품영양학과로 소속 변경**







# 국내 최다 식영 졸업생 배출 자랑스러운 식영인

## 국내외 교수, 교사

**김연수** 미국 루이지애나텍 대학 교수  
**이재하** 미국 노스타코타주립대 교수  
**박혜진** 미국 조지아 주립대학 교수  
**강남이** 을지대학교  
**강명희** 한남대학교  
**강옥주** 동주대학교  
**강정숙** 제주대학교  
**고양숙** 제주대학교  
**김기남** 대전대학교  
**김미현** 경일대학교  
**김선희** 국민대학교  
**김순미** 가천대학교  
**김우경** 단국대학교 식품영양학과  
**김유나** 이화여자대학교병설 영란여중  
**김윤숙** 순천향대 천안병원 산부인과  
**김은실** 한국예술종합학교  
**김인화** 경화여자중학교  
**김일남** 울산과학대학교  
**김주현** 동서울대 호텔외식조리학과  
**김지명** 한북대학교  
**김현석** 승문중학교  
**김혜영** 용인대학교  
**김혜영B** 용인대학교  
**김호연** 서울대학교 생명과학부  
**김희선** 배화여자대학  
**김희섭** 수원대학교  
**남승민** 울산간호학원  
**남형주** 초지고등학교  
**박선민** 호서대학교

**박선영** 장성중학교  
**박신인** 가천대학교 식품영양학과  
**박영숙** 대구대학교  
**배상경** 수원대학교 의류학과  
**배지현** 계명대학교  
**배진영** 영어교사  
**서광희** 세화여자중학교  
**송미란** 전주기전대학  
**송상희** 서울후암초등학교  
**신동순** 경남대학교  
**신승혜** 난우초등학교  
**신운경** 창문여자중학교  
**신은희** 서울대학교  
**심정아** 경희대학교, 안동대학교  
**양윤경** 승의여자대학교  
**양윤정** 동덕여자대학교  
**양은주** 호남대학교  
**오세영** 경희대학교  
**왕수경** 대전대학교  
**원혜숙** 동남보건대학교  
**원희정** 계원예술대학  
**윤군애** 동의대학교 식품영양학과  
**윤재영** 안산1대학  
**윤정한** 한림대학교 식품영양학과  
**윤혜려** 공주대학교  
**윤혜원** 경상대학교  
**이경란** 안산대학  
**이경애** 부산교육대학 실과교육과  
**이귀세라** 가톨릭대학교  
**이미경** 안동대학교

**이상선** 한양대학교 식품영양학과  
**이승주** 세종대학교  
**이옥희** 용인대학교  
**이은미** 영란여자중학교  
**이은정** 신흥대학 호텔외식경영학과  
**이정희** 백석문화대학교  
**이지연** 백석대학교  
**이진** 휘경여자중학교  
**이진화** 부산교육대학교  
**이현숙** 동서대학교 식품영양학과  
**이혜란** 배화여자대학  
**이혜성** 이화여자대학교  
**이혜양** 이화여자대학교  
**장남수** 이화여자대학교  
**장문정** 국민대학교 식품영양학과  
**장혜경** 한성여자중학교  
**전미라** 동아대학교  
**전은영** 서울은평초등학교  
**정유리** 정신여자고등학교  
**정정숙** 분당대진고등학교  
**정진은** 안산1대학 식품영양학과  
**정혜경** 호서대학교  
**정혜리** 강동초등학교  
**정혜숙** 여수중앙여자중학교  
**조고은** 부평고등학교  
**조미행** 숙명여자중학교  
**조용주** 장승중학교  
**조우균** 가천대학교  
**최남순** 배화여자전문대학  
**최봉순** 대구카톨릭대학교

- 
- The first
- 

# ○ The best

---

- 다양한 학생활동
  - 글로벌 프로그램
  - 식품영양학과의 미래
- 
- 
-

# J 중잉일보 대학평가

종합평가	연도	최 상	상	중 상
식품 영양	2013	이화여대 경북대	경희대 · 숙명여대 연세대 · 전북대 조선대 · 한림대 호서대	가천대 · 가톨릭대 · 강원대(삼척) · 계명대 공주대 · 광주여대 · 국민대 · 단국대 · 덕성여대 부경대 · 부산대 · 상명대 · 성신여대 · 안동대 원광대 · 인하대 · 전남대 · 중앙대(안성) 창원대 · 충남대 · 한남대 · 한양대
	2014	이화여대 성균관대 조선대	경북대 · 경희대 덕성여대 · 연세대 전북대 · 한양대	경상대 · 계명대 · 고려대 · 국민대 단국대(천안) · 동의대 · 부경대 · 부산대 상명대 · 서울대 · 서울여대 · 숙명여대 안동대 · 전남대 · 중앙대(안성) 창원대 · 충남대 · 한남대 · 호서대



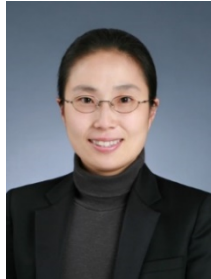
2년 연속 전국 138개 대학 중 식품영양학과 국내 최상위 평가

# 식품영양의 다양한 분야를 선도하는 뛰어난 교수진



권오란교수님

파이토뉴트먼트  
평가 연구실



박윤정교수님

대사후생유전학  
연구실



김양하교수님

분자영양학 연구  
실



서선희교수님

외식경영  
연구실



고광석교수님

영양병태생리학  
연구실



조미숙교수님

외식문화  
연구실



김유리교수님

임상영양유전체  
연구실



정서진교수님

조리과학  
연구실

# J 중앙일보 대학평가

종합평가	연도	최 상	상	중 상
식품 영양	2011	이화여대 경북대	경희대 · 숙명여대 연세대 · 전북대 조선대 · 한림대 호서대	가천대 · 가톨릭대 · 강원대(삼척) · 계명대 공주대 · 광주여대 · 국민대 · 단국대 · 덕성여대 부경대 · 부산대 · 상명대 · 성신여대 · 안동대 원광대 · 인하대 · 전남대 · 중앙대(안성) 창원대 · 충남대 · 한남대 · 한양대
	2013 2014	이화여대 성균관대 조선대	경북대 · 경희대 덕성여대 · 연세대 전북대 · 한양대	경상대 · 계명대 · 고려대 · 국민대 단국대(천안) · 동의대 · 부경대 · 부산대 상명대 · 서울대 · 서울여대 · 숙명여대 안동대 · 전남대 · 중앙대(안성) 창원대 · 충남대 · 한남대 · 호서대



전국 138개 대학 중 식품영양학과 2년 연속 최상위 평가



미래역량 육성 특성화 사업 - 글로벌 선도 분야  
2018년 - 2020년 (3년간 총 6억원)

## 사업목표

글로벌 선도 연구확대, 산학네트워크 활용,  
사회적 수요중심 인력양성, 교육·연구 코어 연계 플랫폼 확립

### 인프라 구축

- 메타볼릭 키친

### 산학협력 공동연구

- 식사기반 영양중재 임상평가  
시스템 개발

### 교육

- 창의설계 교육프로그램
- 장학금 지원

### 취창업 지원

- 취업·진로코칭시스템 구축
- 산학연 인턴십

# 이화여대 식품영양학과-닥터키친 전략적 파트너십 체결 중년여성을 위한 맞춤영양 사업 전반의 교류와 협력



---

- The first

- The best

---

# ○ 다양한 학생활동

---

- 글로벌 프로그램

- 식품영양학과의 미래

---

---

---



## 이화 영양의 날 Nutrition Day 개최



## 식품영양학과 외식브랜드 '이팝-梨pop' 런칭



이화여자대학교 2015. 12. 28 - 2016. 01. 09

**이화여자대학교 식품영양학과의 “이팝-梨pop”**



“이팝에서는 건강을 생각하여 소비하지만 절실적 준비한 자연을 담은 균형 잡힌 영양밥상을 제공합니다. 점심에는 소화가 용이하고, 상인병 예방에 도움을 주는 여러 영양분을 맛갈스레 온 온과 함께, 저녁에는 특별한 건강 요스 메뉴가 제공됩니다.”

“



가을 단풍과 다리를 위해, 이팝의 황금밥이네!



## 정식품 기업탐방(공장견학)



## BK21PLUS 지원 국제 워크숍 개최

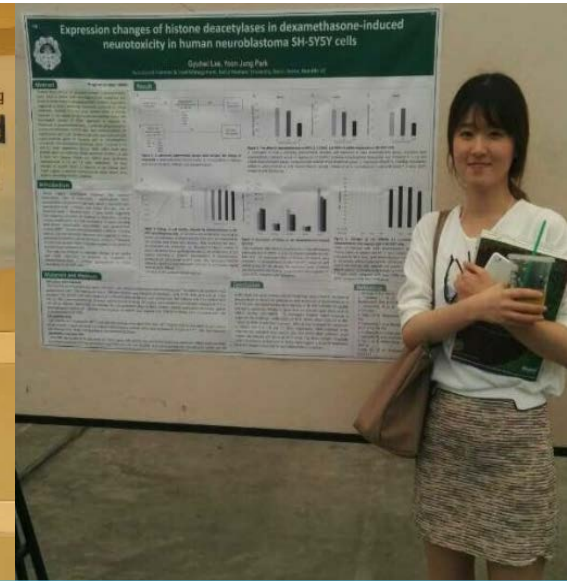


## BK21PLUS Obesity-Week-심포지움 개최



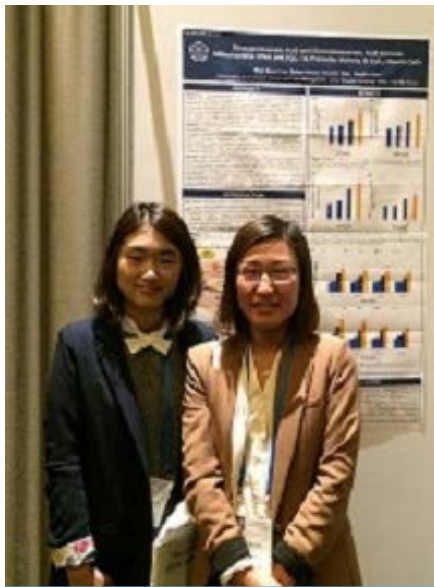
## 학회 및 공모전 수상 내역

- NuGOweek 2014 Best Poster Prize 수상
- 2014년 'Lifelong Health and Wellness from Nutrition and Food' 최우수상
- 2015 Phytonutrients and Healthy Foods 포스터발표상 수상
- 한국지질동맥경화학회 추계학술 Best Presentation Award 수상
- 한국식생활교육학회 식생활 교육매체 경진대회 은상 수상



## 학회 및 공모전 수상 내역

- 한국지질동맥경화학회 추계학술 Best Presentation Award 수상
- 한국식생활교육학회 식생활 교육매체 경진대회 은상 수상
- 박효진, 한국 식생활문화학회 우수 포스터상 수상
- 2015 미식 여행상품 아이디어 공모전 우수상 수상
- 한류관광 활성화를 위한 대학(원)생 아이디어 공모전 금상 수상



- 
- The first
  - The best
  - 다양한 학생활동
- 

# ○ 글로벌 프로그램

---

- 식품영양학과의 미래
- 
- 
-

## 교육 및 연구분야의 국제 협력





- 
- The first
  - The best
  - 다양한 학생활동
  - 글로벌 프로그램
- 

---

# ○ 식품영양학과의 미래

---

---

## 진출분야

### 공공기업

식약처  
WHO  
FoodBank

### 외식 산업

메뉴 개발자  
식문화 컨텐츠 기획자  
외식 컨설턴트  
Food director  
Food curator  
외식 및 식품 마케터 -  
외식 및 식품 MD

CJ프레시웨이  
현대그린푸드  
CJ푸드빌  
오뚜기  
천호식품

### 영양사

임상영양사  
식품개발영양사  
건강관리사  
보건소영양사  
영양교사  
급식영양사

신촌세브란스,  
이대목동병원,  
삼성전자,  
현대 그린 푸드,  
녹십자 등  
대학병원과 대기업

### 식품 및 제약 산업체

글로벌 웰니스 식품산업  
맞춤영양 산업 및 창업  
제약산업 식품관련 연구소

한국콜마  
풀무원  
환인제약

### 미디어

식품영양전문  
기자·작가·프로듀서  
건강 컨텐츠·사이트 운영

방송컨텐츠회사  
(에브리쇼)  
맥도날드

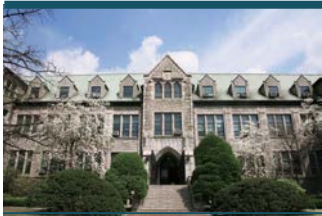
# The first! The best!



초학제간 융합 교육을 통한  
식품영양과 외식분야의 미래 창조



국가의 식품영양정책 수립 및  
실천에 기여할 수 있는 전문 인력 양성



한국 전통 식생활 문화를 바탕으로  
식품영양과 외식분야 학문 선도



첨단 지식과 연구 능력을 갖춘  
식품영양과 외식분야 창의적 융합 인재 양성



감사합니다.